

SIEMENS
Ingenuity for life

Simulation auf neuem Niveau

Bewährte Siemens-Simulations- software mit neuer Version noch anwenderfreundlicher

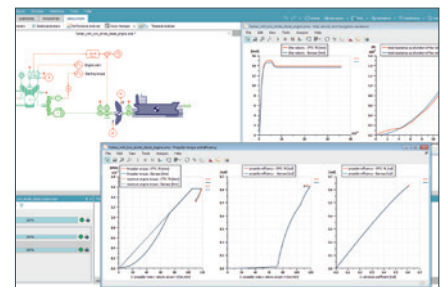
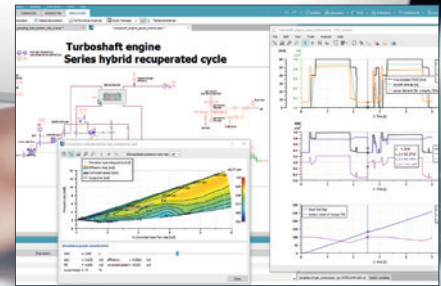
Nürnberg. Siemens PLM Software bringt für die Simulationssoftware Simcenter Amesim eine neue Version auf den Markt. Damit können nun digitale Zwillinge noch leichter erstellt werden. Möglich wird das durch eine besonders benutzerfreundliche Bedienung und den unkomplizierten Zugang zur Systemsimulation. Zudem gehen mit der neuen Version weitere Features zur Fahrzeugelektrifizierung, für den Schiffbau, für die Steuerungstechnik und zur Effizienzsteigerung der Simulation einher.

Die Simcenter Amesim-Software beschleunigt Simulationsprozesse in Branchen wie der Automobil-, Luftfahrt- und Schiffindustrie. Mit der neuen Version wird das sogenannte Bereitstellungs-Modell beschleunigt, wodurch die Anwender alle sechs Monate Zugriff auf System-Optimierungen haben. Durch die Erweiterung der Modelica-Unterstützung und die schnelle Integration in andere Simcenter-Lösungen können Anwender eine

durchgängige Toolchain über den gesamten Entwicklungszyklus einrichten. Außerdem ist Umwandlung von Hydraulikmodellen in thermohydraulische Modelle mit nur einem Klick möglich.

Neue Importfunktionen und Modellvorlagen

Zu den Highlights der neuen Version von Simcenter Amesim gehört die Fahrzeugelektrifizierung durch das Importieren der Modelle aus Simcenter Motorsolve und Simcenter Battery Design Studio. Ein weiteres Feature ist das Performance-Engineering für Frontload-Fahrzeuge (Fahrzeuge, die an der Vorderseite eine hydraulische Ladevorrichtung haben). Hier bietet die neue Version eine verbesserte CAD(Computer aided Design)-Importfunktion für Kraftstoff-Systeme und Nachbearbeitungs-Applikationen für Gasturbinen. Speziell für den Schiffbau verfügt die neue Simcenter Amesim-Version über Modellvorlagen und validierte Komponenten.



Siemens bringt für die Simulationssoftware Simcenter Amesim eine neue Version auf den Markt.

Mit der neuen Version können in Branchen wie dem Schiffbau und der Luftfahrt nun digitale Zwillinge noch einfacher erstellt werden.

Zur neuen Simcenter Amesim-Version gehören Features zur Fahrzeugelektrifizierung, für den Schiffbau, für die Steuerungstechnik und zur Effizienzsteigerung.

Eine besonders benutzerfreundliche Bedienung erleichtert das Handling der Software.

Simcenter Amesim
www.plm.automation.siemens.com/global/de/products/simcenter/simcenter-amesim.html