



SIEMENS

Ingenuity for life

Optimales Modell-Design

Softwarehersteller nutzt für Modelling-Funktion Siemens-Lösung als solide Basis

Columbia/Maryland, USA. Vectorworks, Inc. ist ein preisgekrönter Anbieter von Designsoftware für Architekten, Landschaftsarchitekten sowie die Unterhaltungsindustrie und weltweit tätig. Eine wesentliche Kundenanforderung an die Softwarelösungen ist eine einfache und zuverlässige 3D-Modelling-Funktion. Dazu nutzt Vectorworks Bausteine aus dem Portfolio von Siemens Digital Industries Software. Die Siemens-Lösungen können die Kunden nicht nur beispielsweise Mauervorsprünge oder Ähnliches präzise modellieren. Die Designer können sich auch wieder mehr der eigentlichen Gestaltung widmen und müssen sich nicht mit Detailfragen zur Fehlergenauigkeit beschäftigen.

Wenn Architekten beispielsweise ein Gebäude entwerfen, lassen sich manche Designideen nur schwer in 2D abbilden oder realisieren. Um also seine Kunden optimal bedienen zu

können, musste Vectorworks in seinen Softwarelösungen auch eine einfache und gleichzeitig umfassende 3D-Modellierungsfunktion anbieten. Dabei verlässt sich das Unternehmen auf bewährte Produkte. „Wir glauben, dass es für die Realisierung einer starken Modellierungsplattform am besten ist, bereits von der

Fertigungsindustrie getätigte Investitionen zu nutzen“, erklärt Dr. Biplab Sarkar, CEO bei Vectorworks. „Deshalb haben wir entschieden, Vectorworks auf Parasolid, der ausgereiften Modellierungssoftware-Lösung von Siemens Digital Industries Software, aufzusetzen.“

Parasolid-Software als zuverlässige Basis

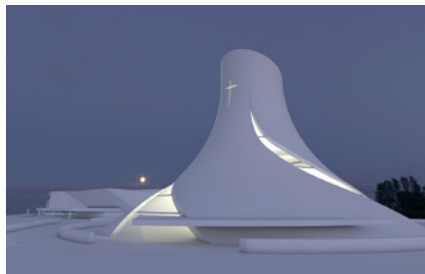
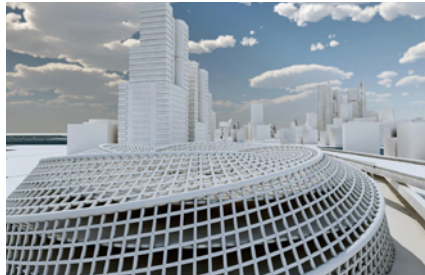
Weitere Gründe für die Entscheidung zugunsten von Parasolid seien zum einen der hervorragende Ruf der Siemens-Lösung und zum anderen die einfache Integration von Parasolid in

die Vectorworks-Module gewesen. „Der Übergang verlief durch die exzellente Technologie und die Unterstützung durch Siemens reibungslos“, erinnert sich Vectorworks-CEO Sean Flaherty. In seinen Augen ist Parasolid der Motor für sämtliche Vectorworks-Programme. Mit Parasolid als Ausgangsplattform können die Kunden selbst große und sehr komplexe Modelle umsetzen. Zudem liefert die Siemens-Lösung auch Funktionen für die Datenverwaltung und ermöglicht einen zuverlässigen, nahtlosen Datenaustausch während aller Projektphasen.

Mehr Freude am tatsächlichen Designen

Für Steve Johnson, Vizepräsident der Produktentwicklung, liegt einer der größten Vorteile von Parasolid in der Interaktivität der Software beim Umgang mit 3D-Modellen. Zudem können sich die Designer, die mit der Software arbeiten, nun tatsächlich auf die gestalterische und kreative Tätigkeit konzentrieren. Zuvor mussten sie sich oftmals mit zeitaufreibenden Grundsatzen wie Fehlerfreiheit und Vollständigkeit der Modelle auseinandersetzen.

alle Bilder: © Vectorworks Inc.



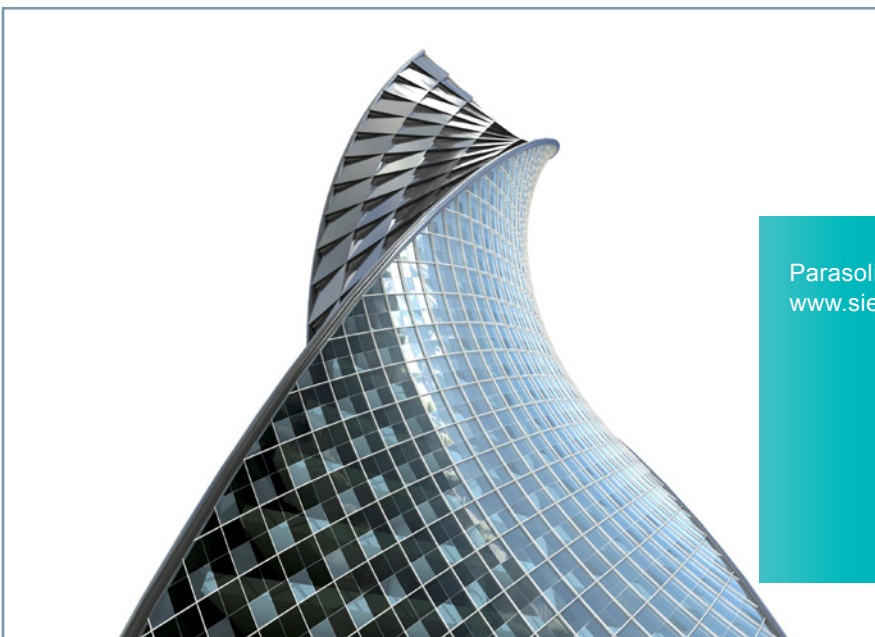
Vectorworks, Inc. ist ein weltweit tätiger, preisgekrönter Anbieter von Designsoftware für Architekten, Landschaftsarchitekten sowie die Unterhaltungsindustrie.

Für die 3D-Modelling-Funktion nutzt Vectorworks Bausteine aus dem Portfolio von Siemens Digital Industries Software, mit denen die Kunden beispielsweise Mauervorsprünge oder Ähnliches präzise modellieren können.

Durch den Einsatz von Parasolid können die Designer sich auch wieder mehr der eigentlichen Gestaltung widmen und müssen sich nicht mit Detailfragen zur Fehlergenauigkeit beschäftigen.

Die Entscheidung zugunsten von Parasolid basiert in weiten Teilen auf der einfachen Integration von Parasolid in die Vectorworks-Module.

Mit Parasolid als Ausgangsplattform können die Kunden selbst große und sehr komplexe Modelle umsetzen.



Parasolid
www.siemens.com/parasolid